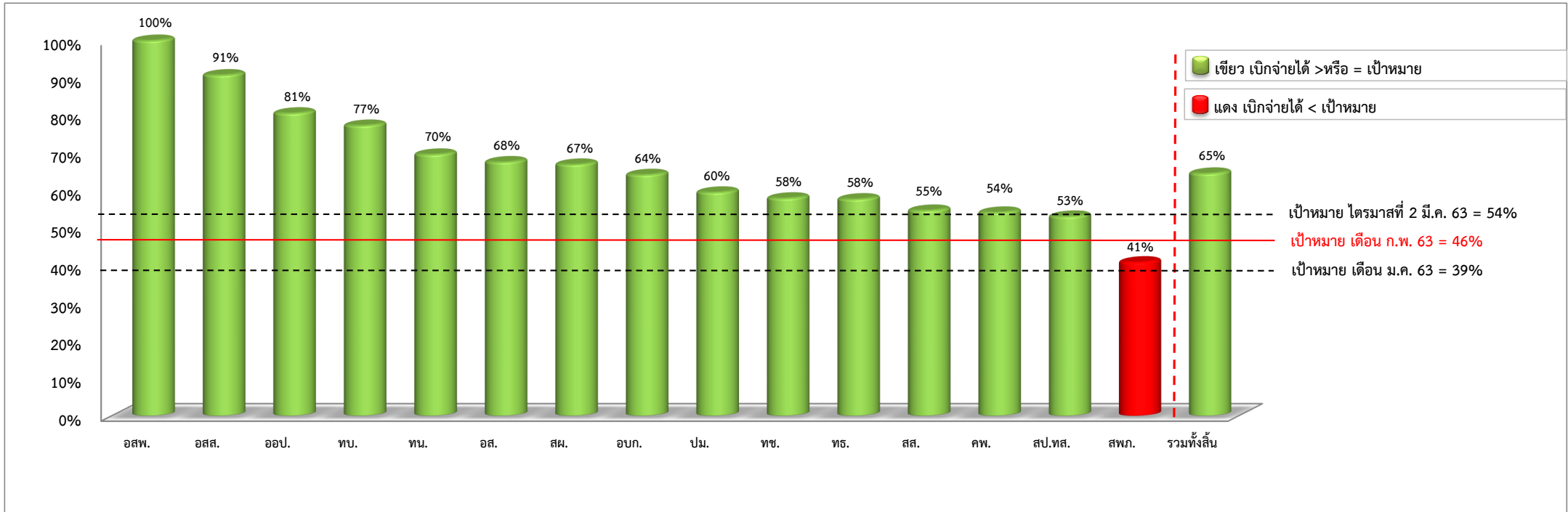


ผลการเบิกจ่ายงบประมาณ ปี 2562 ไปพลางก่อน (ภาพรวม)
กระทรวงทรัพยากรธรรมชาติและสิ่งแวดล้อม

ข้อมูลจากระบบ GFMS ณ วันที่ 14 กุมภาพันธ์ 2563



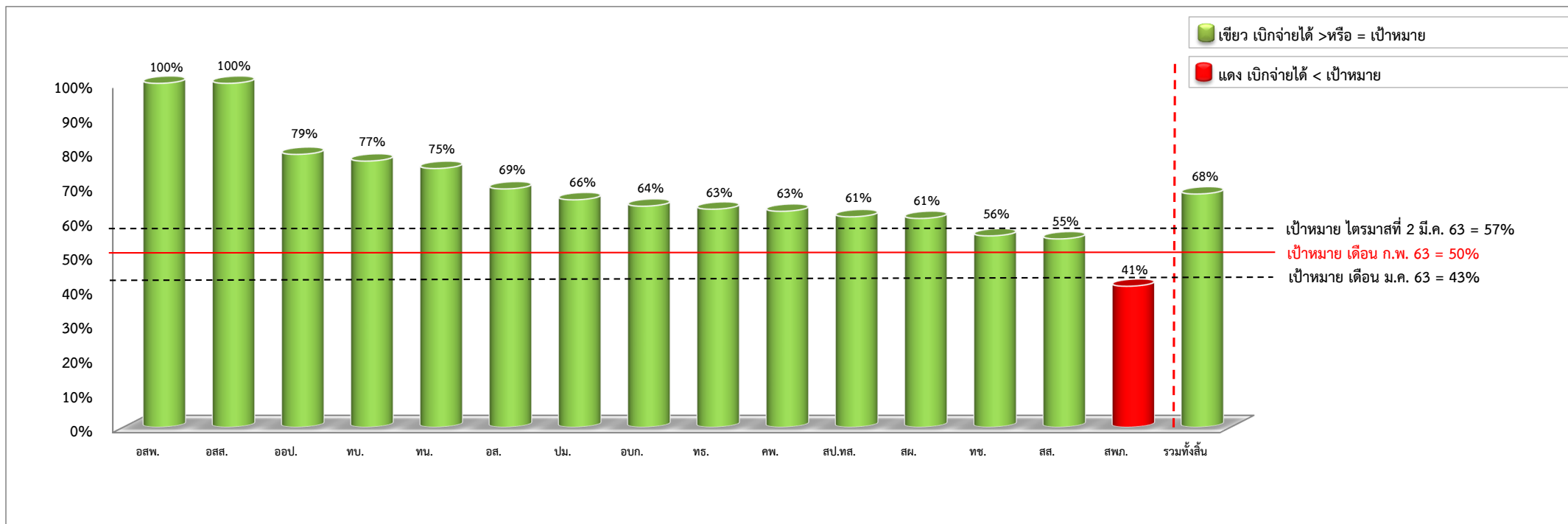
ลำดับที่		1	2	3	4	5	6	7	8	9	10	11	12	13	14	15	
หน่วยงาน		อสพ.	อสส.	ออป.	ทบ.	ทน.	อส.	สผ.	อบก.	ปม.	ทช.	ทธ.	สส.	คพ.	สป.ทส.	สพภ.	รวมทั้งสิ้น
งบประมาณที่ได้รับจัดสรร	ล้านบาท	90.36	248.90	52.31	240.06	501.06	4,779.25	283.22	78.14	1,989.83	536.70	242.45	311.93	228.56	752.17	84.40	10,419.35
	ร้อยละ	100%	91%	81%	77%	70%	68%	67%	64%	60%	58%	58%	55%	54%	53%	41%	65%
ผลเบิกจ่าย	ล้านบาท	90.36	226.02	42.20	185.79	349.21	3,234.22	189.84	50.23	1,185.90	311.46	140.12	170.86	124.03	400.10	34.61	6,734.95
	ร้อยละ	100%	91%	81%	77%	70%	68%	67%	64%	60%	58%	58%	55%	54%	53%	41%	65%

รายงานโดย ส่วนงบประมาณ กองยุทธศาสตร์และแผนงาน สำนักงานปลัดกระทรวงทรัพยากรธรรมชาติและสิ่งแวดล้อม

ผลการเบิกจ่ายงบประมาณ ปี 2562 ไปพ่วงก่อน (รายจ่ายประจำ)

กระทรวงทรัพยากรธรรมชาติและสิ่งแวดล้อม

ข้อมูลจากระบบ GFMS ณ วันที่ 14 กุมภาพันธ์ 2563



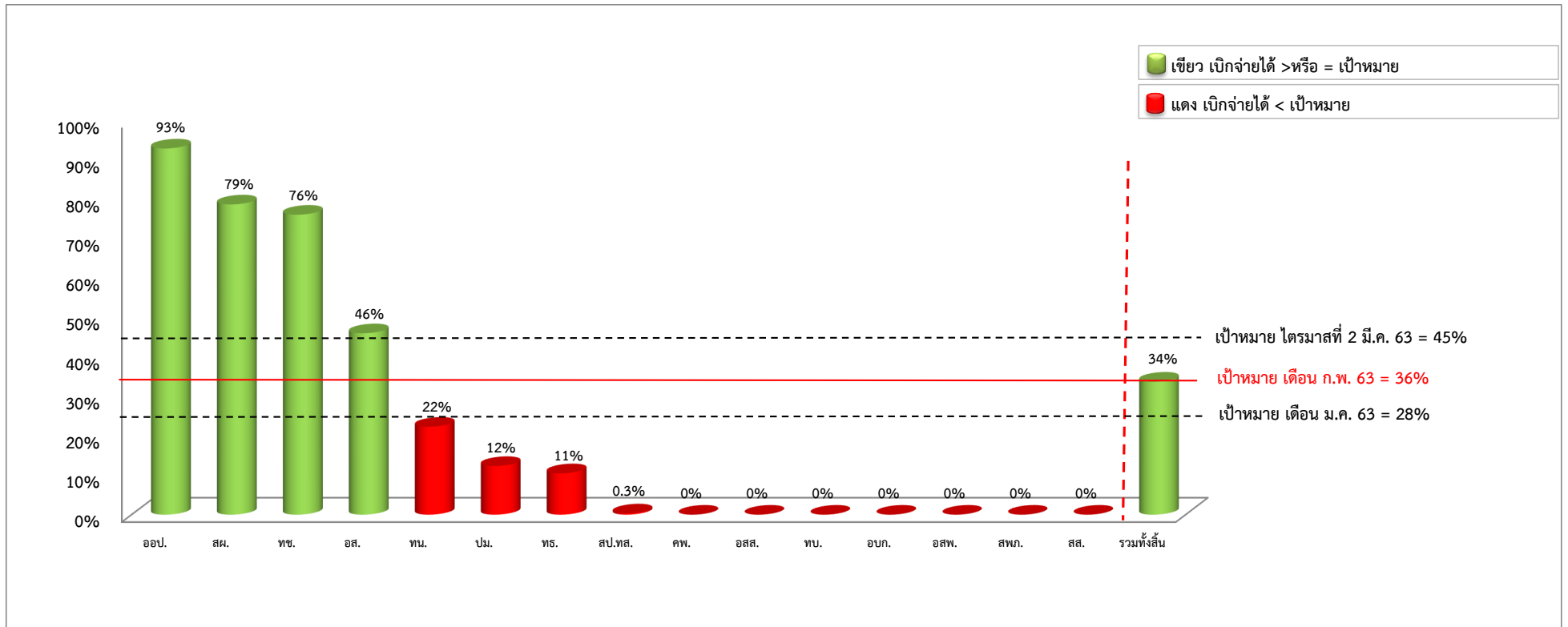
ลำดับที่		1	2	3	4	5	6	7	8	9	10	11	12	13	14	15	รวมทั้งสิ้น
หน่วยงาน		อสพ.	อสส.	ออป.	ทบ.	ทน.	อส.	ปม.	อบก.	ทธ.	คพ.	สป.ทส.	สผ.	ทช.	สส.	สพก.	
งบประมาณที่ได้รับจัดสรร	ล้านบาท	90.36	226.02	47.26	240.06	448.49	4,443.99	1,747.57	78.14	216.73	197.50	653.26	184.17	474.21	311.93	84.40	9,444.10
ผลเบิกจ่าย	ล้านบาท	90.36	226.02	37.50	185.79	337.47	3,079.82	1,155.96	50.23	137.42	124.03	399.78	111.82	263.87	170.86	34.61	6,405.53
	ร้อยละ	100%	100%	79%	77%	75%	69%	66%	64%	63%	63%	61%	61%	56%	55%	41%	68%

รายงานโดย ส่วนงบประมาณ กองยุทธศาสตร์และแผนงาน สำนักงานปลัดกระทรวงทรัพยากรธรรมชาติและสิ่งแวดล้อม

ผลการเบิกจ่ายงบประมาณ ปี 2562 ไปพลางก่อน (รายจ่ายลงทุน)

กระทรวงทรัพยากรธรรมชาติและสิ่งแวดล้อม

ข้อมูลจากระบบ GFMS ณ วันที่ 14 กุมภาพันธ์ 2563



ลำดับที่		1	2	3	4	5	6	7	8	9	10	11	12	13	14	15	
หน่วยงาน		ออป.	สผ.	ทช.	อส.	ทน.	ปม.	ทธ.	สป.ทส.	คพ.	อสส.	ทบ.	อบก.	อสพ.	สพภ.	สส.	รวมทั้งสิ้น
งบประมาณที่ได้รับจัดสรร	ล้านบาท	5.06	99.05	62.49	335.26	52.56	242.25	25.72	98.91	31.06	22.89	-	-	-	-	-	975.25
	ผลเบิกจ่าย	4.70	78.02	47.59	154.41	11.74	29.940	2.70	0.32	-	-	-	-	-	-	-	329.41
	ร้อยละ	93%	79%	76%	46%	22%	12%	11%	0.3%	0%	0%	0%	0%	0%	0%	0%	34%

รายงานโดย ส่วนงบประมาณ สำนักนโยบายและยุทธศาสตร์ สำนักงานปลัดกระทรวงทรัพยากรธรรมชาติและสิ่งแวดล้อม